

“Unihouse”

‘Unihouse’

ENGLISH SUMMARY ON PAGE 125

Tek bir bütün olarak var olacak projede, havadar bir açık hava platformu ve etkileşimi teşvik eden çeşitli buluşma noktalarının birleştirdiği kendine yeterli parçalardan oluşan bir ağ bulunuyor.

Mimari Tasarım 109 Architectes

Yönetici Ortaklar
**Youssef Mallat,
Ibrahim Berberi**

Yetkili Mimar
Sandra Richani

Tasarım Ekibi
**Nada Assaf,
Nadine Harake,
Richard Kassab,
Layal Aoun,
Samer Bazzi,
Nikolina Vranic**

Elektrik ve Mekanik
Danışmanı
Barbanel

Strüktür Danışmanı
BET Mattar

Sürdürülebilirlik
Danışmanı
ECO Consulting

Metraj
EGN Consultants

Render
Tony Antoun

İşveren
Unifert&OCP

Alan
8.000 m²

*Yazı ve fotoğraflar
109 Architectes
tarafından YAPI
Dergisi için özel
olarak gönderilmiştir.*

» 109 Architectes’in iki kuruluşa evsahipliği yapacak bir büro yapısı olan “Yaşayan Megasistem”i için iki kavram büyük önem taşıyor, bölgenin kent dokusu ve işverenlerin kimlikleri.

Beyrut’un sınırında Dekwaneh bölgesindeki proje alanı, dönüşen sanayi alanlarına iyi bir örnek niteliğinde. Bütünlükten yoksun bölgede, fabrika blokları, depolar ve kamu yapıları birbirinden bağımsız hattâ çoğu zaman çevreleri çitle çevrili olarak birbirinden kopuk bir biçimde gelişmiş.

İki ayrı şirket tarafından kullanılacak olsa da proje, çevresindeki birbirinden kopuk blokları referans olarak tek bir bütün olarak var olacak. Bu tekil strüktürün içerisindeyse, havadar bir açık hava platformu ve etkileşimi teşvik eden çeşitli buluşma noktalarının birleştirdiği kendine yeterli

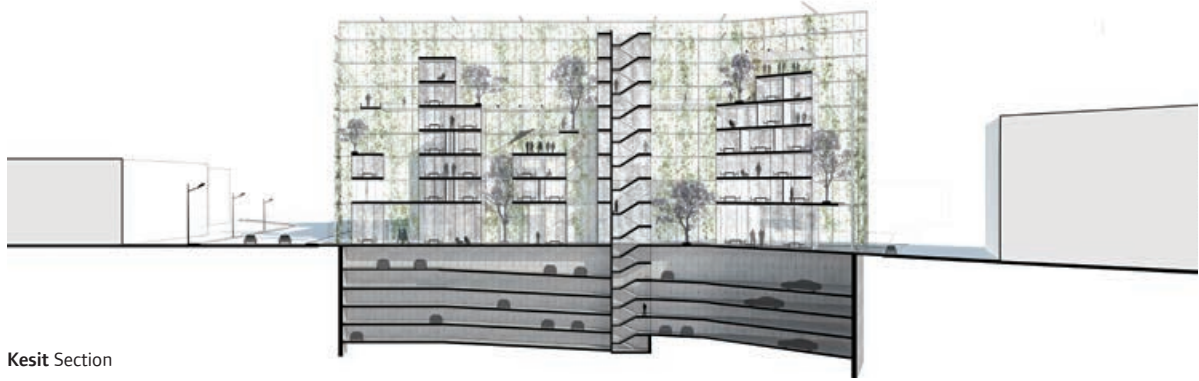


parçalardan oluşan bir ağ bulunuyor. Projenin strüktürü işverenleri yansıtıyor; sahipleri aynı iki ayrı organizasyon, işin başarısına göre sürekli değişen bir iç strüktür.

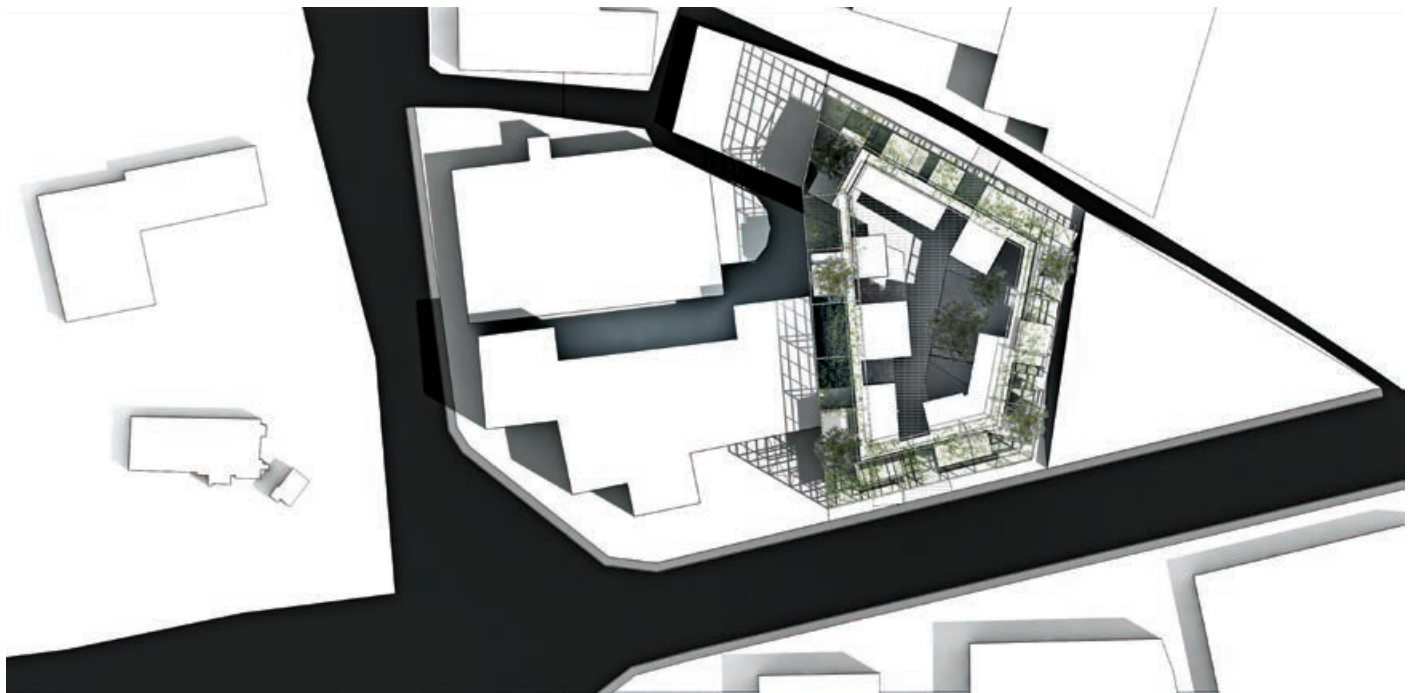
“Yaşayan Megasistem”, bol yeşil bitki ve rengârenk sarmaşıklarla kaplı iskelet benzeri bir strüktür. Alanın sınırlarında bir örtü işlevi gören strüktür, içerisini, dışarısını ve kabuğa bitişik negatif mekânları gizliyor. Bu yap-boz benzeri plan, üst düzey bir esneklik sağlıyor; gereksinimlere göre iş büyüdükçe bazı büroları büyütürken ötekileri de yine gerektiğinde küçültme olanağı bulunuyor. Bu örtü içinde ayrıca sokağa bir kaç noktadan erişim olanağı sunan bir iç avluyu da barındırıyor.

Dekwaneh konut alanının kıyısında bulunduğundan, bölge eski sanayi dokusunun dönüşümü konusunda büyük potansiyel taşıyor. Projenin yarattığı etkinin bölgede dalga dalga yayılması bekleniyor. Projenin geçirgen kabuğu, çevresinden soyutlanmış projelere meydan okuyan bir yaklaşım olmakla birlikte zemin katındaki showroomlar ve kafeterya yapıyı çevresi için cazip bir odak haline getiriyor.

İngilizceden çeviren: Sercan Altan



Kesit Section



Vaziyet Planı Site Plan



Üçüncü Kat Planı Third Floor Plan



Altıncı Kat Planı Sixth Floor Plan





Kesit Section

'Unihouse'

Lebanon

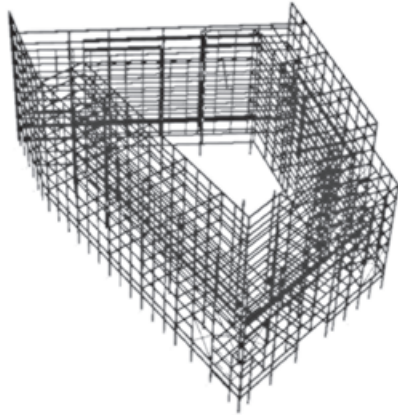
» Two elements were fundamental to 109 Architects' proposal for Living Megasytem, an office building for two corporations: the urban fabric of the site, and the identity of the clients. Set on the border of Beirut, Dekwane - where the project's plot is set - is a prime example of an evolving industrial neighborhood. The area lacks cohesion. Large blocks of factories, warehouses and government buildings are developed as autonomous units, and often walled or fenced in. Though occupied by two companies, Living Megasytem functions as one large entity, a reference to the disjointed blocks that surround it. Within the single structure exists a network of self-sufficient fragments connected by an airy, open-space platform and various meeting points that encourage interaction. The structure of the project mirrors the clients: two independent organizations unified under one owner, with an ever-changing internal structure that adapts with the business' success.

Living Megasytem is a skeleton-like structure covered in lush greenery and colorful climbing vines. Acting as an envelope on the sites borders, it hides interior, exterior and negative spaces that are plugged into the shell. This puzzle-like plan allows for maximum flexibility; as certain aspects of the business grow, some offices can expand while others downsize as necessary. The envelope also hide an internal courtyard that offers multiple connections to the street.

Dakwane is on the edge of a residential area, there is potential for the neighborhood to evolve beyond its industrial identity. The project's permeable shell defies the current trend of cutoff plots and projects an inviting image, while ground-floor Showrooms and a cafeteria are set to make Living Megasytem a destination.

PEYZAJ ALTYAPISI

Dev boyutlu bir yapı iskelesi biçiminde çerçeve



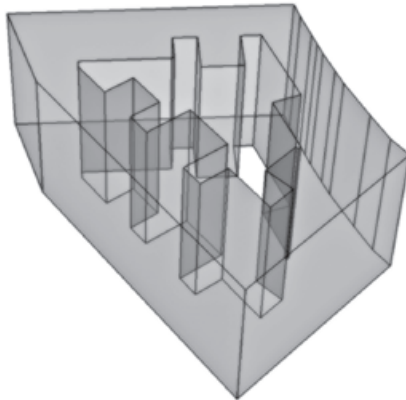
EKLENTİLER

Firma kimliği



TAMPON BÖLGE

Bir konteynır



NEFATİF MEKÂNLAR

Ceplerde rastgele karşılaşmalar

